

ELKO EP SLOVAKIA, s.r.o.

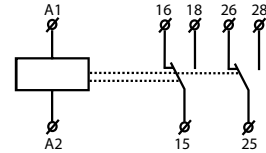
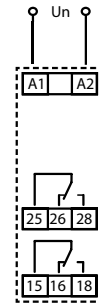
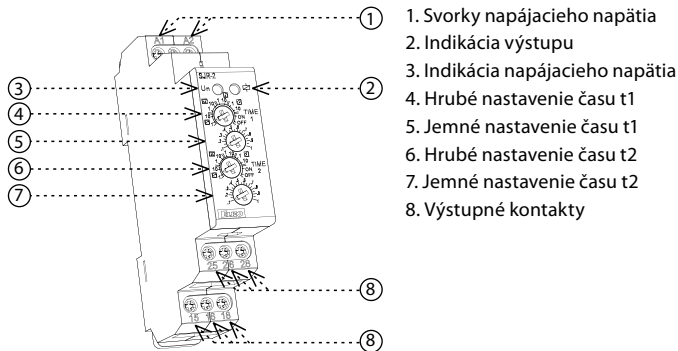
Benkova 18, 949 11 Nitra
 prevádzka: Fraňa Mojtu 18, 949 01 Nitra
 Slovenská republika
 Tel.: +421 37 6586 731
 e-mail: elkoep@elkoep.sk
 www.elkoep.sk



02-78/2016 Rev.: 1

SJR-2
Dvojstupňová oneskorovacia jednotka
Charakteristika

- slúži k postupnému spínaniu veľkého výkonu (napr. el. kúrenie) a zabraňuje tak prúdovým nárazom v sieti
- 2 časové funkcie: 2x oneskorený rozbeh (2 časové relé v jednom)
- nastaviteľný čas od 0.1 s do 10 dní je rozdelený do 10-tich rozsahov:
 0.1s - 1s / 1s - 10s / 0.1min - 1min / 1min - 10min / 0.1h - 1h / 1h - 10h / 0.1 dňa - 1 deň / 1 deň - 10 dní / ON / OFF
- časy t1 a t2 sú úplne nezávisle nastaviteľné
- k spusteniu časov t1 a t2 dochádza v okamihu pripojenia napájacieho napätia
- hrubé nastavenie časových rozsahov sa prevádza otočnými prepínačmi
- napájacie napätie: AC 230 V alebo AC/DC 12 - 240 V
- výstupný kontakt: 2x prepínací 16 A
- stav výstupu indikuje multifunkčná červená LED, ktorá bliká alebo svieti v závislosti na stave výstupu
- v prevedení 1-MODUL, upevnenie na DIN lištu

Symbol

Zapojenie

Popis prístroja


Druh záťaže	 cos φ ≥ 0.95	AC2	AC3	AC5a nekompenzované	AC5a kompenzované	AC5b	AC6a	AC7b	AC12
Materiál kontaktu AgNi, kontakt 16 A	250V / 16A	250V / 5A	250V / 3A	230V / 3A (690VA)	x	800W	x	250V / 3A	250V / 10A
Druh záťaže	AC13	AC14	AC15	DC1	DC3	DC5	DC12	DC13	DC14
Materiál kontaktu AgNi, kontakt 16 A	250V / 6A	250V / 6A	250V / 6A	24V / 16A	24V / 6A	24V / 4A	24V / 16A	24V / 2A	24V / 2A

SJR-2

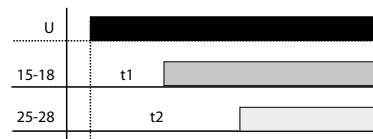
Funkcia:	2x oneskorený rozbeh	
Napájanie:	A1-A2	
Napájacie napätie:	AC/DC 12 - 240 V (AC 50 - 60 Hz)	AC 230 V / 50 - 60 Hz
Príkion (zdanlivý / stratový):	AC 0.7 - 3 VA DC 0.5 - 1.7 W	AC max. 12 VA / 1.3 W
Tolerancia napáj. napätia:	-15%;+10%	
Indikácia napájania:	zelená LED	
Časový rozsah:	0.1 s - 10 dní	
Nastavenie času:	otočnými prepínačmi a potenciometrami	
Časová odchýlka:	5 % - pri mechanickom nastavení	
Presnosť opakovania:	0.2 % - stabilita nastavenej hodnoty	
Teplotný súčiniteľ:	0.01 % / °C, vzťažná hodnota = 20 °C	

Výstup

Počet kontaktov:	2x prepínací (AgNi)
Menovitý prúd:	16 A / AC 1
Spínaný výkon:	4000 VA / AC1, 384 W / DC
Spínané napätie:	250 V AC1 / 24 V DC
Špičkový prúd:	30 A < 3 s
Indikácia výstupu:	multifunkčná červená LED
Mechanická životnosť:	3x10 ⁷
Elektrická životnosť (AC1):	0.7x10 ⁵
Doba obnovenia:	max. 150 ms

Ďalšie údaje

Pracovná teplota:	-20 .. +55 °C
Skladovacia teplota:	-30 .. +70 °C
Elektrická pevnosť:	4 kV (napájanie - výstup)
Upevnenie:	DIN lišta EN 60715
Pracovná poloha	ľubovoľná
Krytie	IP40 z čelného panelu, IP20 svorky
Kategória prepätia	III.
Stupeň znečistenia:	2
Prierez pripojovacích vodičov (mm ²):	max. 1x 2.5, max. 2x 1.5 / s dutinkou max. 1x 2.5
Rozmer:	90 x 17.6 x 64 mm
Hmotnosť:	88 g 83 g
Súvisiace normy:	EN 61812-1, EN 61010-1



Po pripojení napájacieho napätia príde k spusteniu oboch časovačov súčasne (funkcia ZR - Oneskorený rozbeh). Prepnutím prepínača do polohy ON/OFF možno manuálne časovač vyradiť. Časovanie je indikované blikajúcou červenou LED.

Tip pre presnejšie nastavenie časovania (pre dlhé časy)

Príklad nastavenia času na 8 hod:

Na potenciometri pre hrubé nastavenie času si nastavte rozsah 1 - 10 s.

Na potenciometri pre jemné nastavenie času si nastavte 8s, prekontrolujte presnosť nastavenia (napr. stopkami).

Potenciometer pre hrubé nastavenie času presuňte do požadovaného rozsahu 1 - 10 hod a s nastavením jemného času už nehýbte.

Varovanie

Prístroj je konštruovaný pre pripojenie do 1-fázovej siete AC/DC 12 - 240 V alebo 230 V a musí byť inštalovaný v súlade s predpismi a normami platnými v danej krajine. Inštaláciu, pripojenie, nastavenie a obsluhu môže realizovať len osoba s odpovedajúcou elektrotechnickou kvalifikáciou, ktorá sa dokonale oboznámila s týmto návodom a funkciou prístroja. Prístroj obsahuje ochrany proti prepätovým špičkám a rušivým impulzom v napájacej sieti. Pre správnu funkciu týchto ochrán však musí byť v inštalácii predradená vhodná ochrana vyššieho stupňa (A, B, C) a podľa normy zabezpečené odrušenie spínaných prístrojov (stýkače, motory, indukčné záťaže a pod.). Pred začatím inštalácie sa bezpečne uistite, že zariadenie nie je pod napätím a hlavný vypínač je v polohe "VYPNUTÉ". Neinštalujte prístroj k zdrojom nadmerného elektromagnetického rušenia. Správnu inštaláciu prístroja zaistíte dokonalú cirkuláciu vzduchu tak, aby pri trvalej prevádzke a vyššej okolitej teplote nebola prekročená maximálna dovolená pracovná teplota prístroja. Pre inštaláciu a nastavenie použite skrutkovač šírky cca 2 mm. Majte na pamäti, že sa jedná o plne elektronický prístroj a podľa toho tak k montáži pristupujte. Bezproblémová funkcia prístroja je tiež závislá na predchádzajúcom spôsobe transportu, skladovania a zaobchádzania. Pokiaľ objavíte akékoľvek známky poškodenia, deformácie, nefunkčnosti alebo chýbajúci diel, neinštalujte tento prístroj a reklamujte ho u predajcu. S výrobkom sa musí po ukončení životnosti zaobchádzať ako s elektronickým odpadom.